

農業を科学する

nippo

株式会社 ニッポー

省エネきのこと栽培用水洗い熱交換器

涼風

SUZUKAZE

SK-200

SK-1000

省エネ長持ち「洗える熱交換器」



○ 省エネ・高効率

○ 内部熱交換ユニットを簡単水洗い

○ 薄型省スペース

日本製

換気の排熱利用で省エネ栽培

きのこ栽培室の換気。そのまま捨てていませんか？

空調をした栽培室の換気をする、外気温の影響を受け空調機を長時間稼働させなければなりません。熱交換器「涼風」は外気を室温に近い温度に近づけ導入し、空調機への負担を減らします。

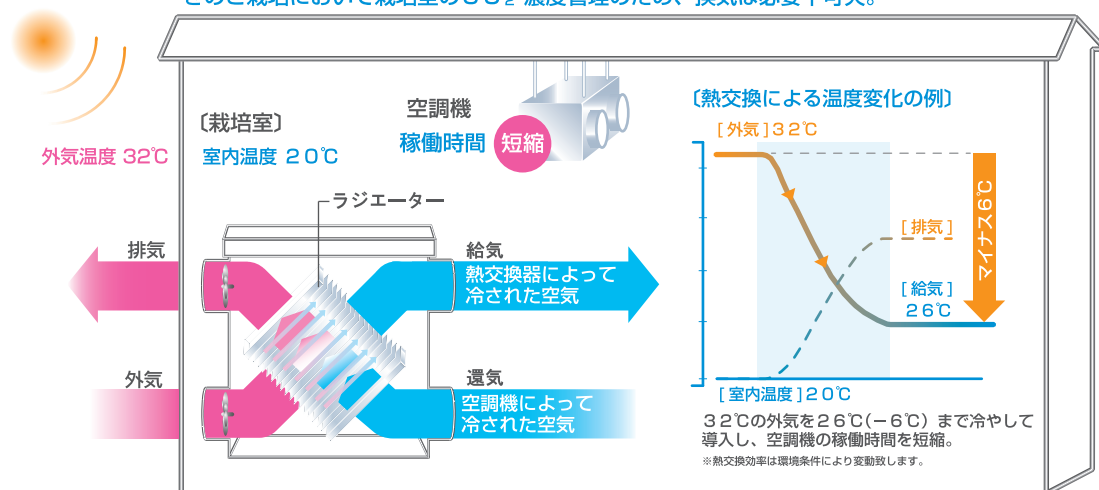
省エネ

空調機の消費電力を削減

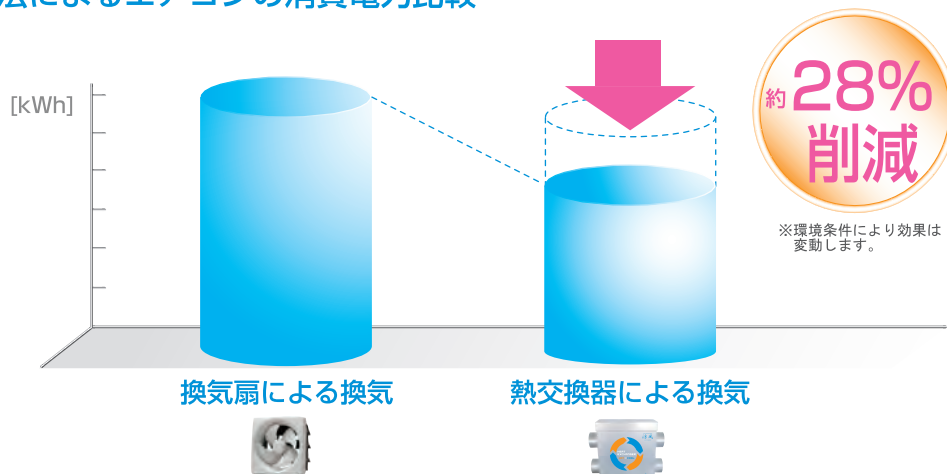
高効率ラジエーター（熱交換器）構造により、排気する熱を給気へ伝え室内温度に近づけ供給します。これにより空調機の稼働時間を短くします。

●熱交換器のはたらきと効果

きのこ栽培において栽培室のCO₂濃度管理のため、換気は必要不可欠。



●換気方法によるエアコンの消費電力比較



毎月の冷暖房の電気料金が20万円の場合

毎月56,000円の削減

【試験条件】

試験室：各室 1.2m(W)×3.5m(D)×1.9m(H) 2.2kwのエアコンと積算電力計を各室へ設置。
換気扇 (SK-200 と同等風量)・SK-200 を各室へ設置 換気回数は1時間に5回試験室の容積を換気。
暖房設定温度25°C / 平均外気温度11°C SK-200は室内へ設置 / 積算運転時間78時間
※省エネ効果は当社独自の試験方法によるもので、効果を保証するものではありません。

洗える

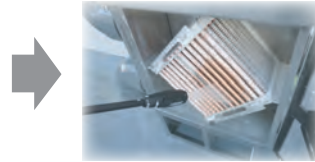
簡単水洗い・性能長持ち

時間とともにラジエーターの表面に埃や孢子が付着し、交換効率が低下します。水洗いにより本来の性能で長くお使い頂けます。

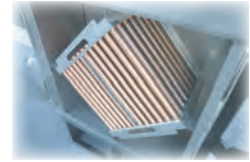
●汚れの付着したラジエーター



●粉塵付着試験(社内評価)
【試験条件】
室外温度 32℃/ 室内温度 20℃/ 室内設置

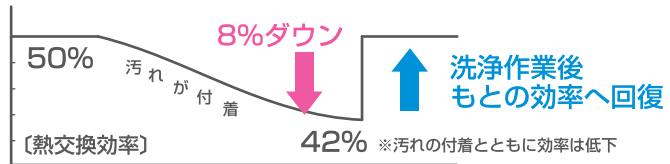


洗浄作業
高圧洗浄機をお使い頂けます



洗浄作業完了

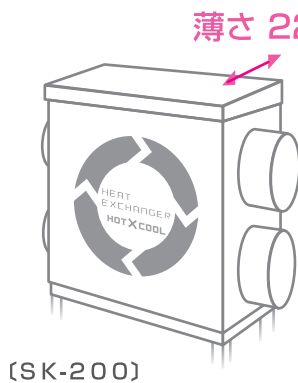
●測定結果



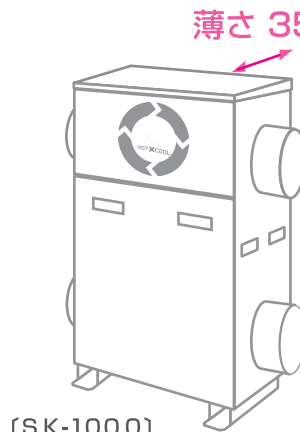
薄型設計

薄型省スペース

薄型設計により栽培室の空きスペース、通路へも設置できます。屋外設置にも対応しています。



〔SK-200〕



〔SK-1000〕

※突起部の寸法は含みません。



栽培室の空きスペースへの設置事例 (SK-1000)

■ 導入事例

「室内環境が安定して 上級品の出荷比率が大幅に向上した」



岩手県矢巾町
菌床しいたけ生産者様

導入時期 2012年12月
設置台数 SK-200 5台

農場の外気温は昼中で5.6度、夜間ではマイナス10℃近くまで下がる。このため発生室と培養室に10馬力の暖房機を2台設置している。1台当りの灯油使用量は1週間で約900ℓとなっており、1ℓ90円の灯油代は経営コストに大きな比率を占めている。しかし、「涼風」を導入して以来、月3回の補充が必要だった灯油タンクがほぼ1ヶ月過ぎた1月でも補充不要の状態となっている。

また「涼風」の導入によって、しいたけの質が大幅に向上した。きのこ栽培の場合、室内の温度変化が大きくなると、きのこが芽切ってしまうという特性がある。同農場では「涼風」の導入で室内空気が安定して上級品の出荷比率が大幅に向上した。



涼風シリーズ

●風量：200m³/h〔SK-200〕

コンパクトな標準モデル



電源	AC100V 50/60Hz
外形寸法	710(W)×217(D)×556(H) mm
質量	20kg
消費電力	86W / 80W
温度交換効率	50%以上(当社測定方法による)

●日本製

●風量：1000m³/h〔SK-1000〕

大型施設向けの大風量モデル



電源	三相 AC200V 50/60Hz
外形寸法	960(W)×363(D)×1440(H)mm
質量	100kg
消費電力	290W×2 / 410W×2
温度交換効率	50%以上(当社測定方法による)

●日本製

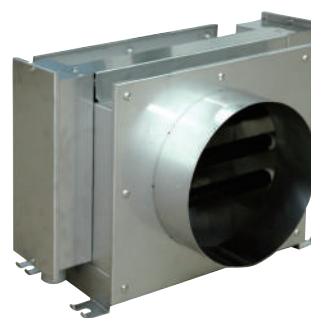
●放冷室冷却用モデル〔SK-1000-S1〕

外気の熱を利用し、放冷室を冷却。
エアコンとの併用により、効率的な省エネが図れます。



●ラジエーター凍結防止用ヒーターユニット

冬季にラジエーターの結露水が凍結することを防ぎます。



株式会社 ニッポー

HP: <http://www.nippo-co.com/>

- 本社：埼玉県川口市川口 2-13-20
TEL 048-255-0066 FAX 048-253-2793
- 中部営業所：愛知県豊川市諏訪 2-42511-103 階 D 号室
TEL 0533-56-8407 FAX 0533-56-8408
- 大阪営業所：大阪府大阪市北区鶴野町 4 番 1-7 野村梅田 A-223
TEL 06-6375-2201 FAX 06-6375-2205
- 島根営業所：島根県仁多郡奥出雲町下横田 750-1
TEL 0854-52-2478 FAX 0854-52-1142
- 高知営業所：高知県南国市大塚甲 2293-1 フローラル赤堤 201 号室
TEL 088-855-7481
- 熊本営業所：熊本県熊本市南区八幡 11-1-11 セトレ八幡 202 号室
TEL 096-273-6233

お客様相談窓口

お電話でのお問合せ

0120-963-166 通話料無料

携帯電話からは 048-255-0066

受付時間 9:00 ~ 17:00 (土・日・祝日は除く)

お問合せ専用メールアドレス

info@nippo-co.com